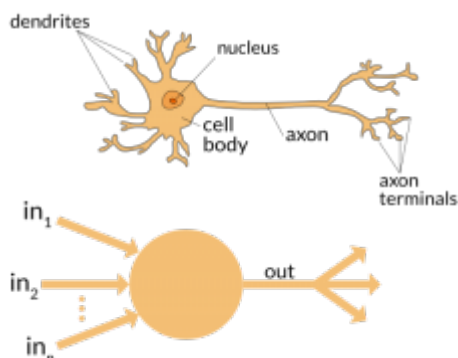


Mesterséges Intelligencia

Biológiai és mesterséges neuron

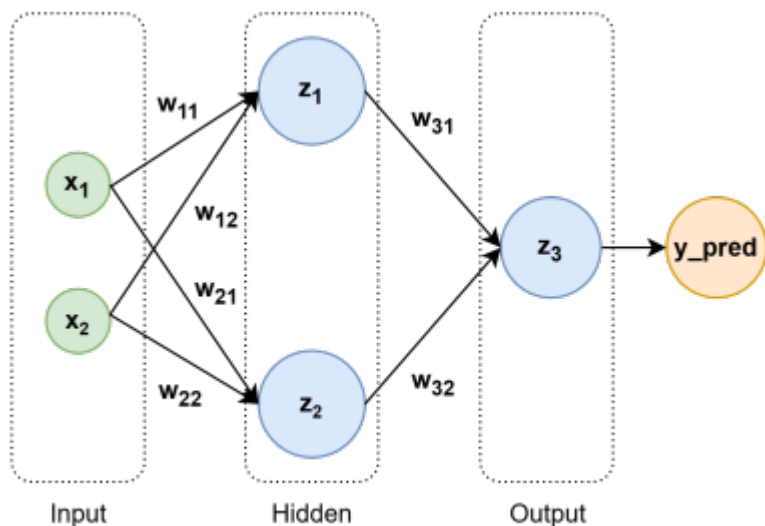


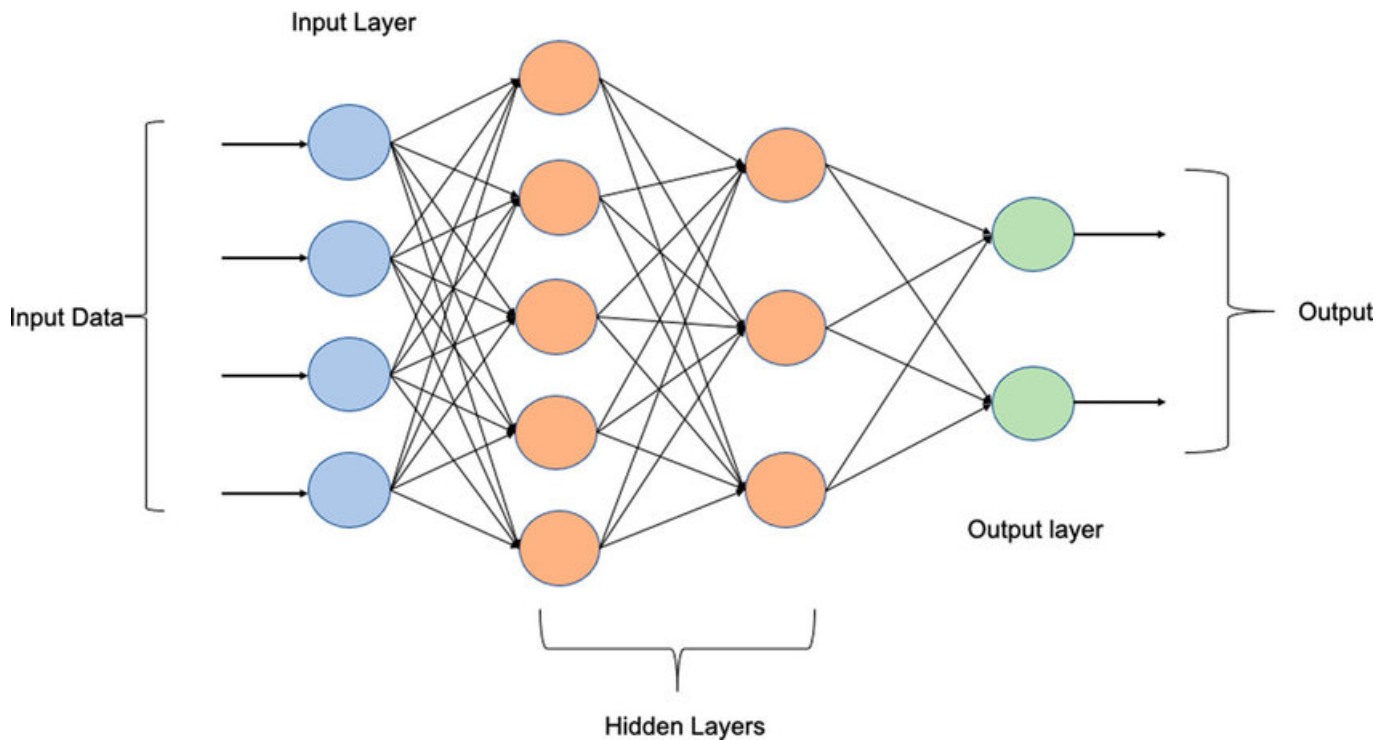
A kép két fontos koncepciót ábrázol: a **biológiai neuront** és annak mesterséges intelligencia modellekben használt analógját. A *biológiai neuron* az emberi agy alapvető építőeleme, amely információkat dolgoz fel és továbbít más neuronok felé. A neuron **dendritekkel** rendelkezik, amelyek a környező neuronoktól érkező jeleket fogadják. Ezeket a jeleket a sejttest (amelyben a **mag** található) dolgozza fel, majd továbbküldi az **axonon** keresztül. Az axon végén található axonvégződések **szinapszisokon** keresztül kapcsolódnak más neuronokhoz, így biztosítva az információáramlást.

A **mesterséges neuron** e biológiai modell alapján működik, leegyszerűsítve annak alapvető mechanizmusait. A mesterséges neuron bemeneteket fogad, amelyeket matematikailag súlyoz (ezzel vezérli a bemenet fontosságát), majd összegez. Az így kapott értéken egy **aktivációs függvényt** futtat, amely meghatározza, hogy a neuron "tüzel-e", azaz továbbküldi-e a jelet. Az aktivációs függvény eredménye képezi a neuron kimenetét, amelyet továbbít a hálózat következő rétegeinek.

Neurális háló

Az alábbi kép egy mesterséges neurális hálózat egyszerű modelljét ábrázolja.





A hálózat bemeneti réteggel indul, amely a zöld színű x_1 és x_2 elemeket tartalmazza. Ezek a bemeneti változók képviselik azokat az adatokat, amelyeket a modell feldolgoz. A bemeneteket súlyokkal és eltolásokkal kombinálják, majd átadják a rejtett rétegek neuronjaiba, amelyeket a kék színű z_1 , z_2 és z_3 jelöl.

A *rejtett réteg(ek)ben* minden neuron kiszámítja a saját kimenetét egy **aktivációs függvény** segítségével, amely a bemeneti jelek összegét alakítja át (nemlineáris módon). Ezek a kimenetek aztán tovább haladnak a következő rétegekbe, míg végül eléri a kimeneti réteget, amelyet itt az **y_pred** narancssárga elem jelöl.

Az **y_pred** a modell végső előrejelzése, egy számérték, amely például egy *osztályozási* vagy *regressziós* (közelítési) probléma megoldásaként jelenik meg.

Ez az ábra segíthet megérteni a neurális hálózatok alapvető működési elvét: a bemenetek fokozatos átalakulását a különböző rétegeken keresztül, amelyek végül egy adott kimeneti értékhez vezetnek. Ezt a folyamatot a gépi tanulás során finoman hangolják (optimalizálják), például *visszaterjesztés* (backpropagation) és *gradienscsökkentés* (gradient descent) segítségével, hogy a modell pontos előrejelzéseket tudjon adni.

From: <https://edu.iit.uni-miskolc.hu/> - Institute of Information Science - University of Miskolc

Permanent link: https://edu.iit.uni-miskolc.hu/digitalis_techologiak_ikt_techologiak:mesterseges_intelligencia?rev=1731956732

Last update: 2024/11/18 19:05

